

VIA PARCOURSUP

Les quatre Écoles nationales vétérinaires françaises (VetAgro Sup à Lyon, EnvA à Paris, ENVT à Toulouse et Oniris à Nantes) Ouvrent leurs portes à 160 bacheliers de l'année, sélectionnés via Parcoursup pour un concours dédié, dit « post-bac ».

QUI EST CONCERNÉ ?

Les lycéens aujourd'hui en terminale sont les premiers concernés.

COMBIEN DE PLACES ?

40 places par École nationale vétérinaire (ENV).

Le nombre de places ouvertes aux concours des Écoles nationales vétérinaires a été augmenté de 35% au cours des cinq dernières années. À côté des 160 places sur Parcoursup, 480 places resteront ouvertes sur les autres concours d'accès aux ENV : principalement pour les étudiants en classe préparatoire BCPST, mais aussi pour les étudiants en 3^e année de licence dans les domaines scientifiques liés aux sciences de la vie, pour les étudiants en BTSA, BTS ou BUT Génie biologique/ Biologie Appliquée, ainsi que les étudiants ayant un diplôme valant grade de master.

QUELLES SPÉCIALITÉS EST-IL RECOMMANDÉ DE CHOISIR ?

- **Pour la classe de première :** choisir la spécialité biologie-écologie en lycée agricole. Celle-ci sera complétée par les spécialités Physique-Chimie et Mathématiques.

- **Pour la classe terminale :** maintenir la spécialité biologie-écologie en lycée agricole parmi les deux spécialités suivies, associée à la spécialité physique-chimie.

L'option « mathématiques complémentaires » est vivement conseillée.

D'autres combinaisons de spécialités scientifiques sont possibles pour se présenter au concours et réussir.

+INFOS :

<http://eplea-roanne-noiretable.fr/>

les sites internet des Écoles nationales vétérinaires
vet-alfort.fr • vetagro-sup.fr • oniris-nantes.fr • envt.fr

Lycée Roanne Chervé Noirétable

Campus des métiers de l'Agro-Environnement

Baccalauréat Général

ET SI VOUS ENTRIEZ EN ÉCOLE NATIONALE VÉTÉRINAIRE

JUSTE APRÈS

LE BAC ? #laventureduvivant



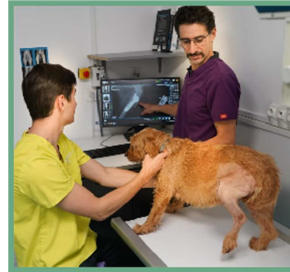
VetAgro Sup

PARTENARIAT

Module Objectif Vétô

En classe de Seconde, c'est :

- la découverte des métiers vétérinaires
- des rencontres avec des professionnels
- la connaissance des animaux
- des visites de terrain



Horaire annuel : 24 heures

Disciplines concernées :

Biologie-Ecologie
Agronomie - Zoologie

- Découverte des métiers vétérinaires (fonctions, compétences attendues, vétérinaire rural, vétérinaire pour animaux de compagnie...).
- Découverte des écoles vétérinaires (présentation, formations, spécialités, échanges à l'international).
- Séances sur la connaissance des animaux d'élevage en France, anatomie, races, conditions d'élevage, intérêts agroalimentaires.
- Connaissances de base des animaux (alimentation, reproduction,...).
- Habileté manuelle (travaux pratiques de biologie animale).
- **Des visites** dans les élevages de proximité et parcs animaliers.
- **Stage** en fin de Seconde chez un éleveur ou un vétérinaire (1 semaine en juin).
- **Mini-stage** en cours d'année sur l'exploitation.
- **Une sortie** à la journée sur le campus vétérinaire **VetAgro Sup** de Marcy- l'Etoile (69)

VETAGRO SUP - CHERVE



En Première et en Terminale :

On choisit la spécialité **Biologie-Ecologie**

- on développe des compétences pratiques
- on multiplie les rencontres et les visites
- on approfondit les connaissances
- on prépare l'oral du concours



Horaire annuel : 28 heures

Disciplines concernées :

Biologie-Ecologie
Agronomie- zootechnie
Français, Anglais, Mathématiques

- Découverte des autres métiers vétérinaires (rôles, compétences attendues...).
- Sensibilisation au bien-être et à la santé des animaux d'élevage
- Connaissances de base en biologie animale
- Habileté manuelle (travaux pratiques de biologie animale).
- Exercices de communication et d'argumentation.
- Rencontre avec des professionnels et visites
- **Stage** possible en Première chez un vétérinaire rural de préférence (sur une période de vacances scolaires)
- **Une sortie** à la journée sur le campus agronomique de **VetAgro Sup** de Lempdes (63)

Partenariat d'accueil avec le lycée Jean Puy - Roanne.